

Die KinderKrisenIntervention der AETAS Kinderstiftung **schließt eine Lücke** in der Versorgung traumabelasteter Kinder.

Vielen Dank, dass Sie mit der Zuweisung von Geldauflagen unsere Arbeit und damit unser Ziel, **Kindern in Lebensstürmen ein Leuchtturm zu sein**, unterstützen!

GELDAUFLAGEN-KONTO AETAS Kinderstiftung

HypoVereinsbank
IBAN: DE51 7002 0270 0015 4235 81
BIC: HYVEDEMMXXX

AETAS Kinderstiftung
Dantestraße 29, 80637 München

www.aetas-kinderstiftung.de
info@aetas-kinderstiftung.de

 089 - 159 86 96-0

Mit freundlicher Unterstützung der

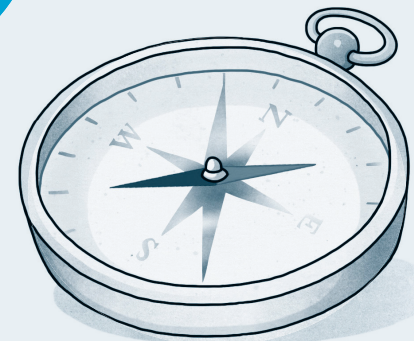


Landeshauptstadt
München
Gesundheitsreferat



KINDERKRISENINTERVENTION

Geldauflagen



Illustrationen: Sabine Bückner

AETAS Kinderstiftung

Seit vielen Jahren leisten wir schnelle und unmittelbare Hilfe für Kinder in Krisensituationen. Mit unserer **KinderKrisenIntervention** erhalten Kinder, Jugendliche, sowie deren Bezugspersonen und Fachkräfte, die ein potentiell traumatisierendes Ereignis erleben mussten, kostenfreie Unterstützung und Beratung.

Häufige Indikationen der AETAS Kinderstiftung

- Traumatischer Todesfall
- Suizid und Suizidversuch
- Lebensbedrohlicher medizinischer Notfall oder bevorstehender Tod
- Augenzeugenschaft
- Versuchte und vollendete Tötung
- Vermissung
- Andere Traumatisierung



**Kindern in Lebensstürmen
ein Leuchtturm sein**

Geldauflagen

Sie in Ihrer Position bei Gericht und Staatsanwaltschaft können mit der **Zuweisung von Geldauflagen** die KinderKrisenIntervention der AETAS Kinderstiftung unterstützen.

So tragen Sie dazu bei, unsere Arbeit nachhaltig zu sichern und für Betroffene kostenfrei zu ermöglichen.

100% der Geldauflagen fließen direkt der KinderKrisenIntervention zu – **um Kindern in Lebensstürmen ein Leuchtturm zu sein.**

Sonderkonto

Für Geldauflagen haben wir ein separates Konto eingerichtet. Wir garantieren damit:

- **Keine Ausstellung** von Zuwendungsbescheinigungen an die Zahlungspflichtigen
- Umgehende **Bestätigung** von Zahlungseingängen
- **Benachrichtigung** bei Zahlungsverzug
- **Jährliche Meldung** an das Landgericht über die Höhe der zugewiesenen Geldauflagen
- Auf Wunsch Zusendung von **Adressaufklebern**

www.aetas-kinderstiftung.de